

AS-NetworkFileSearch V2.00

Dateisuche in Windows Netzwerken

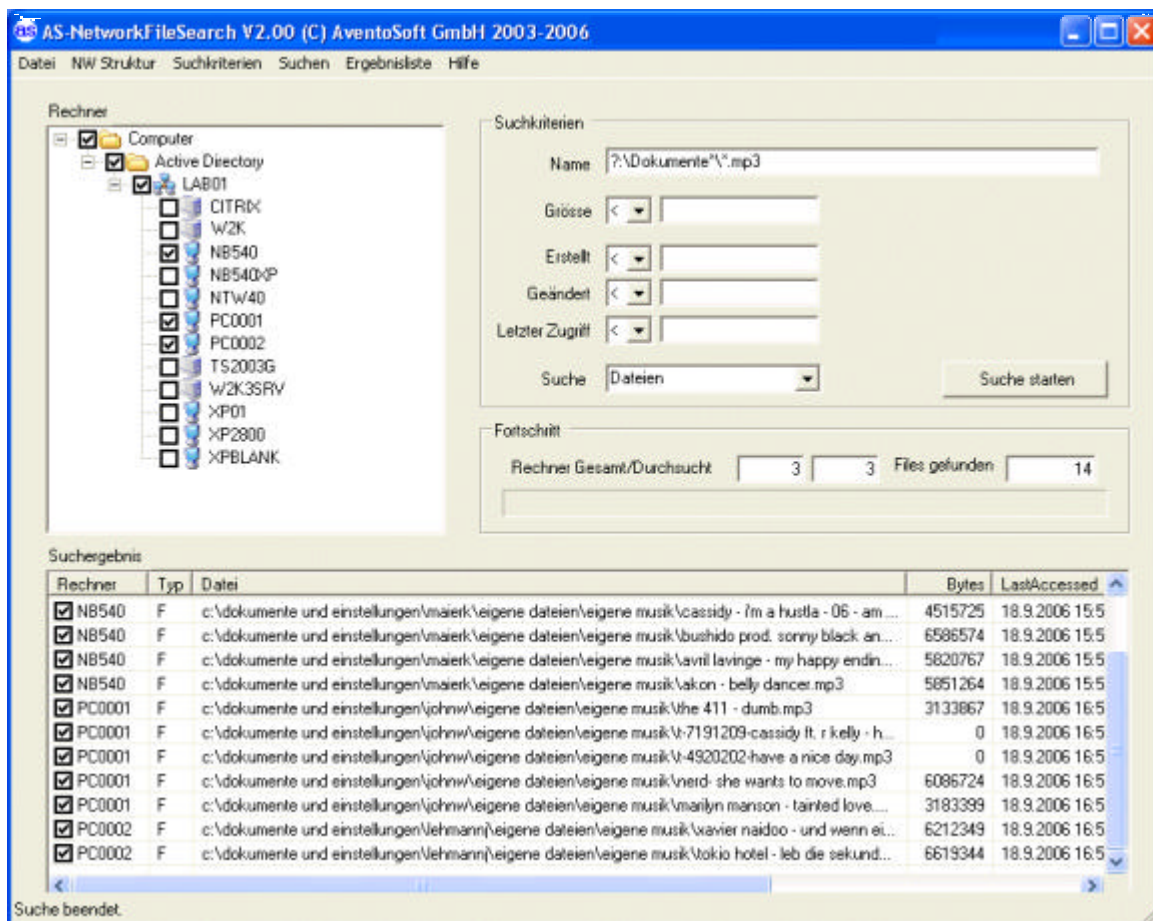
Überblick

AS-NetworkFileSearch durchsucht Windows-Rechner in einem Netzwerk nach Dateien und Verzeichnissen. Suchkriterien sind Laufwerk, Pfad, Name, Erweiterung, Größe, Erstellungs-, Änderungs- und Zugriffsdatum der Datei. Suchzeit und Netzwerklast sind minimal, da der Suchauftrag an die lokalen Rechner delegiert und parallel ausgeführt wird.

AS-NetworkFileSearch listet als Ergebnis die gesuchten Dateien und Verzeichnisse mit ihren Attributen und die Rechner, wo sie gefunden wurden.

Sie lassen sich dann einzeln oder im Block umbenennen, kopieren, verschieben oder löschen.

AS-NetworkFileSearch unterstützt so auf vielfache Weise die Administration von Windows-Netzwerken. Bequem lassen sich auf den Rechnern des Netzwerkes unerwünschte Programme oder Daten wie Trojaner, Adware, Viren, VB-Scripte, Musik oder Videos lokalisieren. Dazu tragen auch wesentlich die leistungsfähigen Mechanismen bei, mit denen sich das Suchziel spezifizieren lässt.



Zu durchsuchende Rechner

AS-NetworkFileSearch ermöglicht die detaillierte Auswahl der Rechner, die in eine Suche einzubeziehenden

Dazu werden alle Windows-Rechner des Netzwerkes in der vom Explorer gewohnten Art gelistet. Wahlweise lässt sich auch die ActiveDirectory Darstellung wählen, bei der Rechner und Container gelistet werden.

Die in eine Suche einzubeziehenden Rechner sind lediglich in der Liste zu markieren. Durch Gruppenfunktionen für Container gestaltet sich diese Auswahl sehr einfach.

Die Rechnerliste lässt sich mit Drag & Drop und zusätzlichen Containern an verschiedene Suchaufgaben anpassen und zur Wiederverwendung archivieren.

Suchkriterien

AS-NetworkFileSearch unterstützt die folgenden Suchkriterien:

- Laufwerk, Pfad, Name, Erweiterung
- Größe
- Erstellungs-, Änderungs- und Zugriffsdatum

Einmal aufgestellte Suchkriterien lassen sich zur späteren Wiederverwendung archivieren.

Suchergebnis

AS-NetworkFileSearch liefert als Suchergebnis eine Liste von Dateien und Verzeichnissen, auf die sich einzeln oder im Block folgende Funktionen anwenden lassen:

- Umbenennen
- Verschieben
- Kopieren
- Löschen
- Windows Explorer starten

Zusätzlich kann das Suchergebnis sortiert, gefiltert und in ein MS Office kompatibles Datei Format exportiert werden.

Parallele Suche

AS-NetworkFileSearch arbeitet ressourcenschonend und schnell. Der Suchauftrag wird an die einzelnen Rechner delegiert, die ihn dann parallel ausführen.

Die Suchzeit ist so nicht von der Anzahl der Rechner abhängig, sondern nur noch von der Komplexität des Suchkriteriums und der Größe des Dateisystems.

Die Netzwerklast ist gering, da nur das Suchergebnis zu transportieren ist.

Voraussetzungen für den Einsatz

AS-NetworkFileSearch ist in Windows-Netzwerken einsetzbar. Ohne ein Rollout von Agenten können Rechner durchsucht werden, die unter einem der Betriebssysteme

- Windows XP
- Windows Server 2003
- Windows 2000 professionell und Server

laufen.

AS-NetworkFileSearch selbst muss unter Windows XP oder Server 2003 installiert werden.

Kontakt

AventoSoft GmbH

Tel.: +49 (0) 8121 / 97 25 82

Fax.: +49 (0) 8121 / 97 25 81

Email: vertrieb@AventoSoft.de

WWW: www.AventoSoft.de

Ausgabe 09/2006